



02-801 Warszawa
ul. Puławska 403 A
tel. 22 545 70 20
www.novisa.pl

NOVISA
DEVELOPMENT

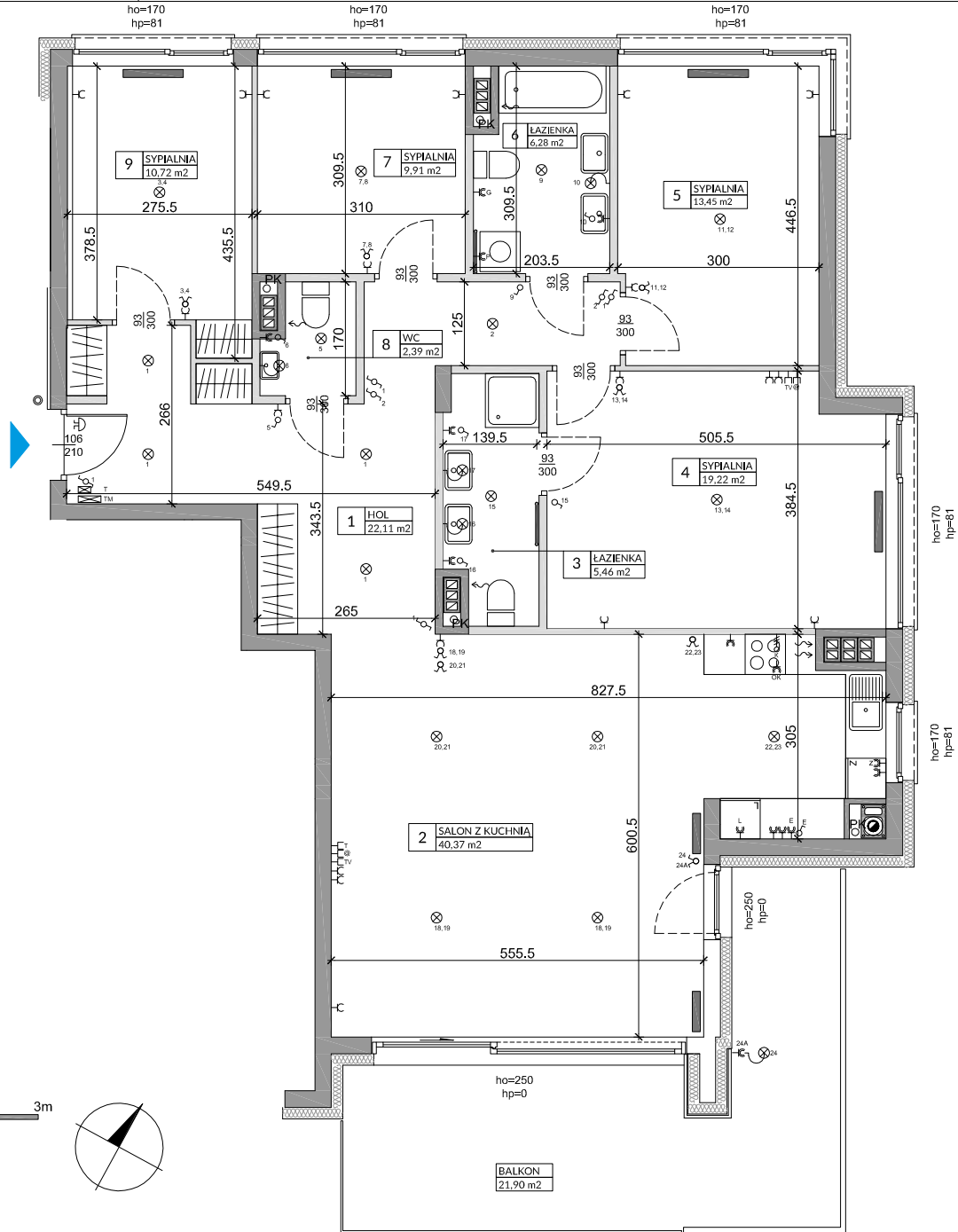
ZAŁĄCZNIK NR 1 DO PROSPEKTU INFORMACYJNEGO

Investycja: Ville Pod Skoczną
Warszawa Mokotów, ul. Potoki/ul. Cichy Potok

Oznaczenie lokalu: nr 38

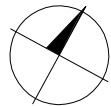
Powierzchnia użytkowa lokalu: 129,91 m²
Kondygnacja: Piętro 2

Powierzchnia balkonu: 21,90 m²



0 1 2 3m

Skala 1:100 na A4



L.p.	Pomieszczenie	Powierzchnia użytkowa [m ²]*
1	HOL	22,11
2	SALON Z KUCHNIĄ	40,37
3	ŁAZIENKA	5,46
4	SYPIALNIA	19,22
5	SYPIALNIA	13,45
6	ŁAZIENKA	6,28
7	SYPIALNIA	9,91
8	WC	2,39
9	SYPIALNIA	10,72
RAZEM		129,91

PODANE POWIERZCHNIE DOTYCZA STANU "PO TYNKACH" WGNORMY PN-ISO-9836:1997
*WŁAŚCIWOŚCI UŻYTKOWE W BUDOWNICTWIE, OKREŚLANIE I OBLICZANIE WSKAZNIKÓW
POWIERZCHNIOWYCH I KUBATUROWYCH: Z TYM ŻE DO POWIERZCHNI UŻYTKOWEJ NIE
WŁICZONO POWIERZCHNI BALKONÓW I TARASÓW. POWIERZCHNIA POMIESZCZENI O WYSOKOŚCI
MNIJSZEJ OD 2,20M I WIĘKSZEJ OD 1,40M ZOSTAŁA WŁICZONA W 50%, A POWIERZCHNIA
POMIESZCZENI O WYSOKOŚĆ RÓWNEJ LUB MNIJSZEJ OD 1,40M ZOSTAŁA POMIENIETA ZGODNIE Z
ROZPORZĄDZENIEM MINISTRA TRANSPORTU, BUDOWNICTWA I GOSPODARNI MORSKIEJ Z 25
KWIEŚNIA 2012 ROKU W SPRAWIE SZCZEGÓLOWEGO ZARZĘDZENIA I FORMY PROJEKTU
BUDOWLANEGO (DZ. U. Z 2012 R., POZ. 462 ZE ZM.), DO POWIERZCHNI UŻYTKOWEJ WŁICZONO
POWIERZCHNIE ŚCIAN DZIAŁOWYCH.

OZNACZENIA ELEKTRYCZNE:

- TABLICA MIESZKANIOWA
- SKRZYNKA SYSTEMU domNET
- VIDEODOMOFON
- STEROWNIK C.O.
- ŁĄCZNIK DZWONKOWY
- WYPUST DZWONKA
- WYPUST ŚWIETLNY
- WYPUST ŚWIETLNY ŚCIENNY
- ŁĄCZNIK JEDNOBIEGUNOWY
- ŁĄCZNIK SCHODOWY
- ŁĄCZNIK GRUPOWY
- GNIAZDO 1xL+N+PE
- GNIAZDO 1-F Z BOLCEM OCHRONNYM 16A, IP44
- WYPUST TRÓJFAZOWY
- GNIAZDO ANTENOWE
- GNIAZDO TELEFONICZNE
- GNIAZDO INTERNETOWE

OZNACZENIA GNIAZD:

- L - ŁODÓWKA, h= 0,6m
- OK - OKAP, h= 2,0m
- K - KUCHNIA, h= 0,6m
- Z - ZMYWARKA, h= 0,3m
- P - PRALKA, h= 1,1m
- E - OŚWIETLENIE SZAFEK, h= 2,2m
- G - GNIAZDO GRZAŁKI GRZEJNIKOWEJ
- KG - KOCIOŁ GAZOWY
- POZOSTAŁE GNIAZDA: KUCHNIA, ŁAZIENKA h= 1,1m
- POZOSTAŁE POM. h= 0,3m
- OZNACZENIA C.O. I GAZ:**
- GRZEJNIK PŁYTOWY
- GRZEJNIK ŁAZIENKOWY
- GRZEJNIK PODŁOGOWY
- OGRZEWANIE PODŁOG.
- KOCIOŁ GAZOWY
- ROZDZIELACZ

OZNACZENIA POZOSTAŁE:

- ho= WYSOKOŚĆ OKNA
- hp= WYSOKOŚĆ PARAPETU WEWNĘTRZNEGO
- ŚCIANY NOŚNE I SZACHTY
- ŚCIANKI MOŻLIWE DO REARANŻACJI

OZNACZENIA WOD-KAN:

- PK PION KANALIZACYJNY
- ZW ZAWÓR WODY
- WPUSZ KANALIZACYJNY
- KRAN ZEWNĘTRZNY
- ZESTAW WODOMIERNY

UWAGI:

- WYMIARY OTWORÓW DRZWIOWYCH PODANO W ŚWIETLE OŚCIEŻY.
- PODANA SKALA DOTYCZY STANU SUROWEGO I MA CHARAKTER ORIENTACYJNY.
- PODANE POWIERZCHNIE MAJĄ CHARAKTER ORIENTACYJNY I MOGĄ ULEC KOREKCJI NA PODSTAWIE INWENTARYZACJI WG OBMIARU PO WYKONANIU BUDYNKU.
- PUNKTY INSTALACJI ELEKTRYCZNYCH I SANITARNYCH MOGĄ ULEC KOREKTOM ZE WZGLĘDÓW TECHNICZNYCH.