

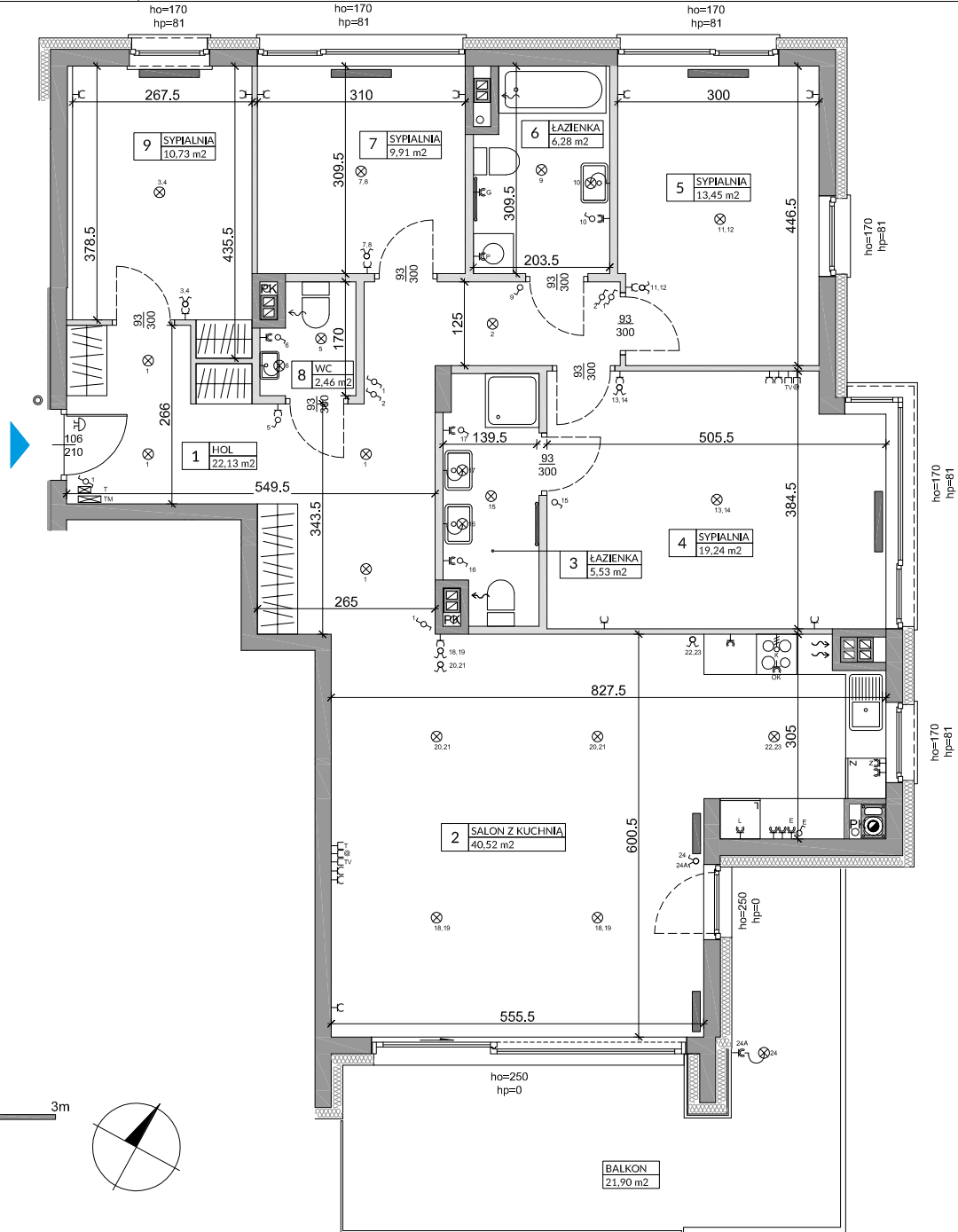
ZAŁĄCZNIK NR 1 DO PROSPEKTU INFORMACYJNEGO

Inwestycja: Ville Pod Skoczną
Warszawa Mokotów, ul. Potoki/ul. Cichy Potok

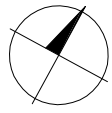
Oznaczenie lokalu: nr 35

Powierzchnia użytkowa lokalu: 130,25 m²
Kondygnacja: Piętro 1

Powierzchnia balkonu: 21,90 m²



0 1 2 3m
Skala 1:100 na A4



L.p.	Pomieszczenie	Powierzchnia użytkowa [m ²]
1	HOL	22,13
2	SALON Z KUCHNIĄ	40,52
3	ŁAZIENKA	5,53
4	SYPIALNIA	19,24
5	SYPIALNIA	13,45
6	ŁAZIENKA	6,28
7	SYPIALNIA	9,91
8	WC	2,46
9	SYPIALNIA	10,73
RAZEM		130,25

PODANE POWIERZCHNIE DOTYCZĄ STANU "PO TYNKACI" WG NORMY PN-ISO-9836:1997
*WŁAŚCIWOŚCI UŻYTKOWE W BUDOWNICTWIE, OKREŚLANIE I OBLICZANIE WSKAZNIKÓW
POWIERZCHNIOWYCH I KUBATUROWYCH: Z TYM ŻE DO POWIERZCHNI UŻYTKOWEJ NIE
WŁICZONO POWIERZCHNI BALKONÓW I TARASÓW. POWIERZCHNIA POMIESZCZENI O WYSOKOŚCI
MNIJSZEJ OD 2,20M I WIĘKSZEJ OD 1,40M ZOSTAŁA WŁICZONA W 50%, A POWIERZCHNIA
POMIESZCZENI O WYSOKOŚĆ RÓWNIĄ LUB MNIJSZEJ OD 1,40M ZOSTAŁA POMINIĘTA ZGODNIE Z
ROZPORZĄDZENIEM MINISTRA TRANSPORTU, BUDOWNICTWA I GOSPODARNI MORSKIEJ Z 25
KWIEŚNIA 2012 ROKU W SPRAWIE SZCZEGÓŁOWEGO ZARZĘDZENIA I FORMY PROJEKTU
BUDOWLANEGO (DZ. U. Z 2012 R., POZ. 462 ZE ZM.), DO POWIERZCHNI UŻYTKOWEJ WŁICZONO
POWIERZCHNIE ŚCIAN DZIAŁOWYCH.

- OZNACZENIA ELEKTRYCZNE:**
- TABLICA MIESZKANIA
 - SKRZYNKA SYSTEMU domNET
 - VIDEODOMOFON
 - STEROWNIK C.O.
 - ŁĄCZNIK DZWONKOWY
 - WYPUST DZWONKA
 - WYPUST ŚWIETLNY
 - WYPUST ŚWIETLNY ŚCIENNY
 - ŁĄCZNIK JEDNOBIEGUNOWY
 - ŁĄCZNIK SCHODOWY
 - ŁĄCZNIK GRUPOWY
 - GNIAZDO 1xL+N+PE
 - GNIAZDO 1-f Z BOLCEM OCHRONNYM 16A, IP44
 - WYPUST TRÓJFAZOWY
 - GNIAZDO ANTENOWE
 - GNIAZDO TELEFONICZNE
 - GNIAZDO INTERNETOWE

- OZNACZENIA GNIAZD:**
- L - ŁODÓWKA, h = 0,6m
 - OK - OKAP, h = 2,0m
 - K - KUCHNIA, h = 0,6m
 - Z - ZMYWARKA, h = 0,3m
 - P - PRALKA, h = 1,1m
 - E - OŚWIETLENIE SZAFEK, h = 2,2m
 - G - GNIAZDO GRZĄŁKI GRZEJNIKOWEJ
 - KG - KOCIOŁ GAZOWY
 - POZOSTAŁE GNIAZDA: KUCHNIA, ŁAZIENKA h = 1,1m; POZOSTAŁE POM. h = 0,3m
- OZNACZENIA C.O. I GAZ:**
- GRZEJNIK PŁYTOWY
 - GRZEJNIK ŁAZIENKOWY
 - GRZEJNIK PODŁOGOWY
 - OGRZEWANIE PODŁOG.
 - KOCIOŁ GAZOWY
 - ROZDZIELACZ

- OZNACZENIA POZOSTAŁE:**
- ho= WYSOKOŚĆ OKNA
 - hp= WYSOKOŚĆ PARAPETU WEWNĘTRZNEGO
 - ŚCIANY NOŚNE I SZACHTY
 - ŚCIANKI MOŻLIWE DO REARANŻACJI
- OZNACZENIA WOD-KAN:**
- PK PION KANALIZACYJNY
 - ZW ZAWÓR WODY
 - WPUSZ KANALIZACYJNY
 - KRAN ZEWNĘTRZNY
 - ZESTAW WODOMIERNY

- UWAGI:**
- WYMIARY OTWORÓW DRZWIOWYCH PODANO W WIDZIE OŚCIEŻY.
 - PODANA SKALA DOTYCZY STANU SUROWEGO I MA CHARAKTER ORIENTACYJNY.
 - PODANE POWIERZCHNIE MAJĄ CHARAKTER ORIENTACYJNY I MOGĄ ULEC KOREKCJI NA PODSTAWIE INWENTARYZACJI WG OBMIARU PO WYKONANIU BUDYNKU.
 - PUNKTY INSTALACJI ELEKTRYCZNYCH I SANITARNYCH MOGĄ ULEC KOREKTOM ZE WZGLĘDÓW TECHNICZNYCH.