



02-801 Warszawa  
ul. Puławska 403 A  
tel. 22 545 70 20  
www.novisa.pl

**NOVISA**  
DEVELOPMENT

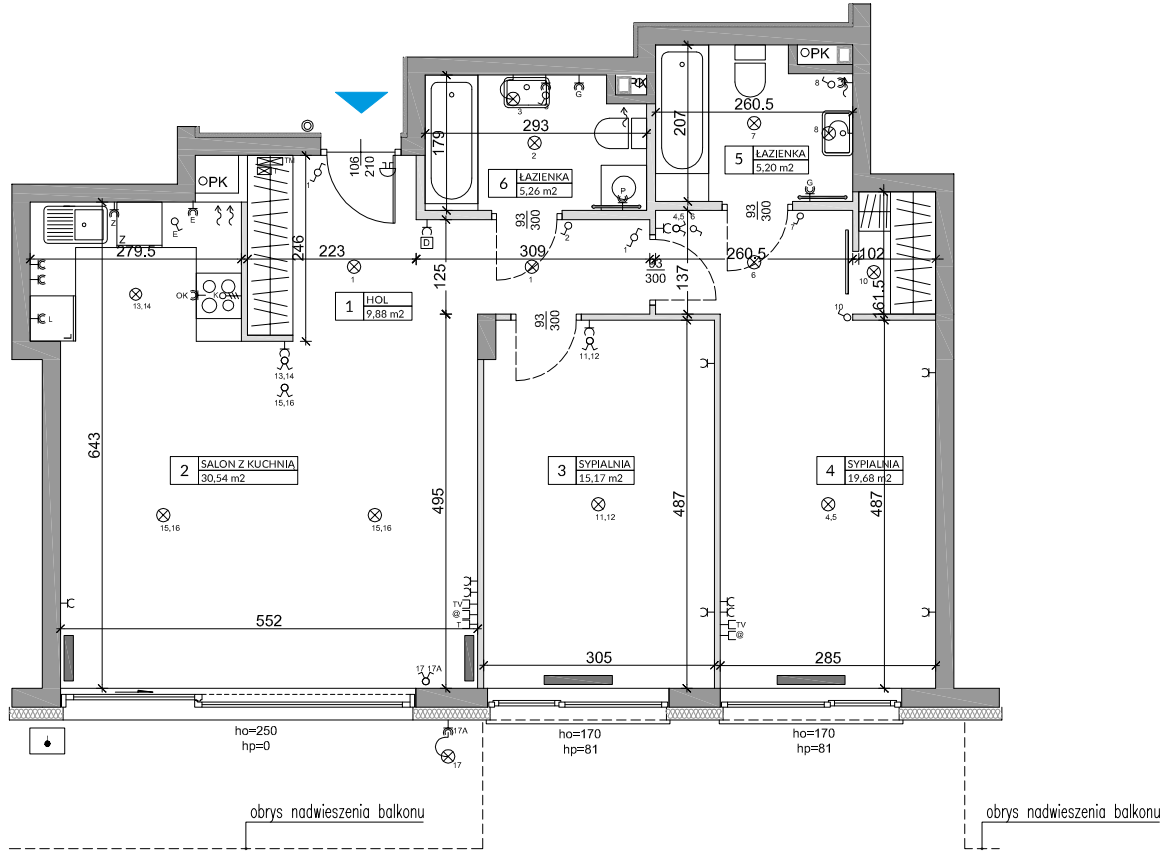
## ZAŁĄCZNIK NR 1 DO PROSPEKTU INFORMACYJNEGO

Investycja: Ville Pod Skoczną  
Warszawa Mokotów, ul. Potoki/ul. Cichy Potok

Oznaczenie lokalu: nr 31

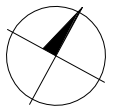
Powierzchnia użytkowa lokalu: 85,73 m<sup>2</sup>  
Kondygnacja: Parter

Powierzchnia ogrodu: ok. 76 m<sup>2</sup>



0 1 2 3m

Skala 1:100 na A4



L.p.	Pomieszczenie	Powierzchnia użytkowa [m <sup>2</sup> ]*
1	HOL	9,88
2	SALON Z KUCHNIĄ	30,54
3	SYPIALNIA	15,17
4	SYPIALNIA	19,68
5	ŁAZIENKA	5,20
6	ŁAZIENKA	5,26
<b>RAZEM</b>		<b>85,73</b>

### OZNACZENIA ELEKTRYCZNE:

TM	TABLICA MIESZKANIA
T	SKRZYNIKA SYSTEMU domNET
D	VIDEODOMOFON
S	STEROWNIK C.O.
⊙	ŁĄCZNIK DZWONKOWY
⊕	WYPUST DZWONKA
⊗	WYPUST ŚWIETLNY
⊗	WYPUST ŚWIETLNY ŚCIENNY
⊗	ŁĄCZNIK JEDNOBIEGUNOWY
⊗	ŁĄCZNIK SCHODOWY
⊗	ŁĄCZNIK GRUPOWY
⊗	GNIAZDO 1xL+N+PE
⊗	GNIAZDO 1-f z BOLCEM OCHRONNYM 16A, IP44
⊗	WYPUST TRÓJFAZOWY
⊗	GNIAZDO ANTENOWE
⊗	GNIAZDO TELEFONICZNE
⊗	GNIAZDO INTERNETOWE

### OZNACZENIA GNIAZD:

L	- LODÓWKA,	h=0,6m
OK	- OKAP,	h=2,0m
K	- KUCHNIA,	h=0,6m
Z	- ZMYWARKA,	h=0,3m
P	- PRALKA,	h=1,1m
E	- OŚWIETLENIE	
G	- GNIAZDO GRZAŁKI GRZEJNIKOWEJ	h=2,2m
KG	- KOCIOŁ GAZOWY	
POZOSTAŁE GNIAZDA:		
KUCHNIA, ŁAZIENKA	h=1,1m	
POZOSTAŁE POM.	h=0,3m	

### OZNACZENIA C.O. I GAZ:

■	GRZEJNIK PŁYTOWY
■	GRZEJNIK ŁAZIENKOWY
■	GRZEJNIK PODŁOGOWY
■	OGRZEWANIE PODŁOG.
⊗	KOCIOŁ GAZOWY
R	ROZDZIELACZ

### OZNACZENIA POZOSTAŁE:

ho=	WYSOKOŚĆ OKNA
hp=	WYSOKOŚĆ PARAPETU WEWNĘTRZNEGO
■	ŚCIANY NOŚNE I SZACHTY
■	ŚCIANKI MOŻLIWE DO REARANŻACJI

### OZNACZENIA WOD-KAN:

PK	PION KANALIZACYJNY
ZW	ZAWÓR WODY
⊗	WPUST KANALIZACYJNY
⊗	KRAN ZEWNĘTRZNY
⊗	ZESTAW WODOMIERNY
W	

### UWAGI:

- WYMIARY OTWORÓW DRZWIOWYCH PODANO W ŚWIETLE OŚCIEŻY.
- PODANA SKALA DOTYCZY STANU SUROWEGO I MA CHARAKTER ORIENTACYJNY.
- PODANE POWIERZCHNIE MAJĄ CHARAKTER ORIENTACYJNY I MOGĄ ULEC KOREKCJI NA PODSTAWIE INWENTURYZACJI WG OBIARU PO WYKONANIU BUDYNKU.
- PUNKTY INSTALACJI ELEKTRYCZNYCH I SANITARNYCH MOGĄ ULEC KOREKTOM ZE WZGLĘDÓW TECHNICZNYCH.

PODANE POWIERZCHNIE DOTYCZA STANU "PO TYNKACH" WG NORMY PN-ISO-9836:1997  
\*WŁAŚCIWOŚCI UŻYTKOWE W BUDOWNICTWIE, OKREŚLANIE I OBLICZANIE WSKAZNIKÓW POWIERZCHNIOWYCH I KUBATUROWYCH: Z TYM ŻE DO POWIERZCHNI UŻYTKOWEJ NIE WŁICZONO POWIERZCHNI BALKONÓW I TARASÓW. POWIERZCHNIA POMIĘSZCZEN O WYSOKOŚCI MNIJSZEJ OD 2,20M I WIĘKSZEJ OD 1,40M ZOSTAŁA WŁICZONA W 50%, A POWIERZCHNIA POMIĘSZCZEN O WYSOKOŚĆ RÓWNEJ LUB MNIJSZEJ OD 1,40M ZOSTAŁA POMINIĘTA ZGODNIE Z ROZPORZĄDZENIEM MINISTRA TRANSPORTU, BUDOWNICTWA I GOSPODARNI MORSKIEJ Z 25 KWIEŚNIA 2012 ROKU W SPRAWIE SZCZEGÓŁOWEGO ZARZĘSU I FORMY PROJEKTU BUDOWLANEGO (DZ. U. Z 2012 R., POZ. 462 ZE ZM.), DO POWIERZCHNI UŻYTKOWEJ WŁICZONO POWIERZCHNIE ŚCIAN DZIAŁOWYCH.