



02-801 Warszawa
ul. Puławska 403 A
tel. 22 545 70 20
www.novisa.pl

NOVISA
DEVELOPMENT

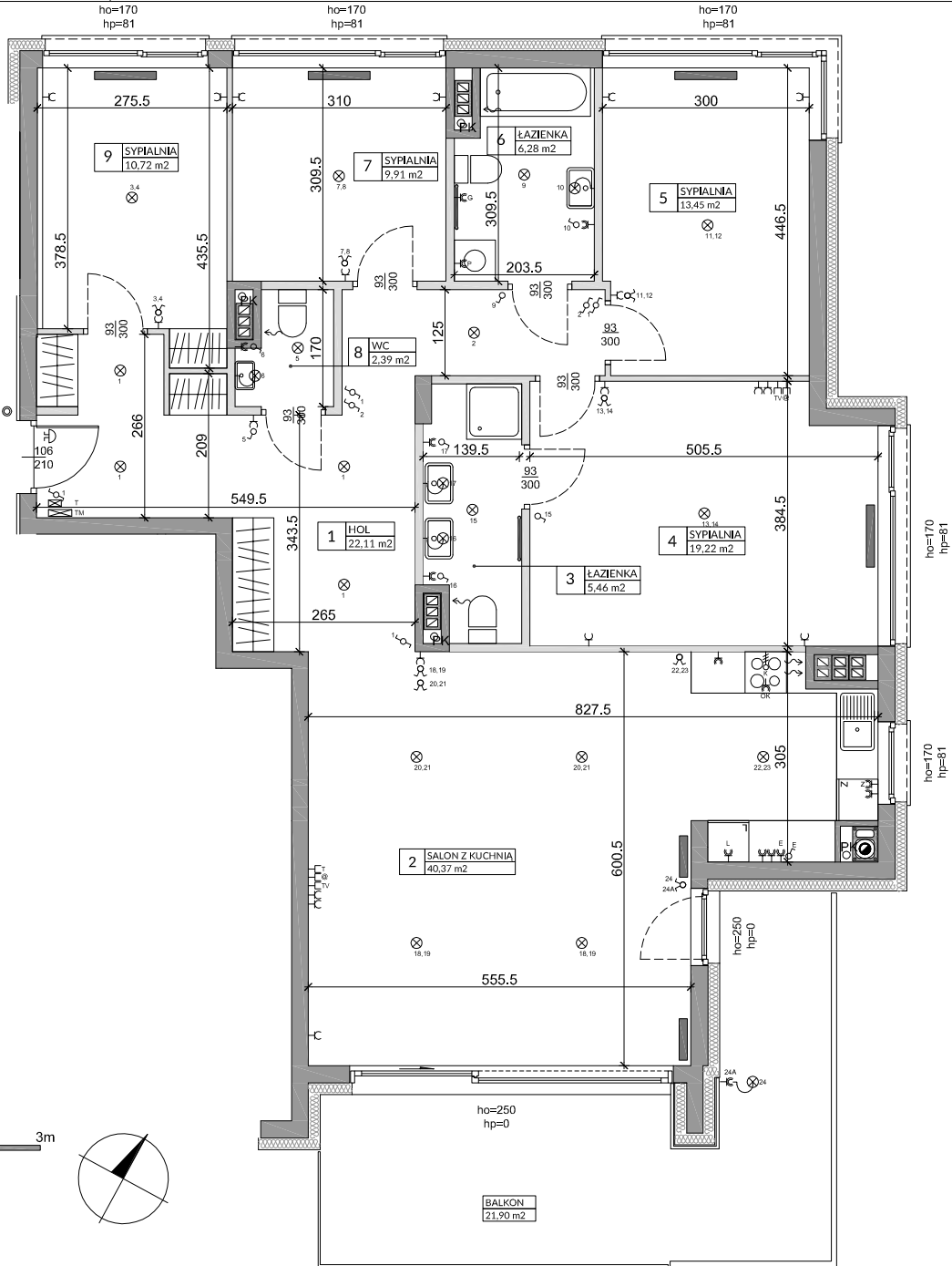
ZAŁĄCZNIK NR 1 DO PROSPEKTU INFORMACYJNEGO

Investycja: Ville Pod Skoczną
Warszawa Mokotów, ul. Potoki/ul. Cichy Potok

Oznaczenie lokalu: nr 29

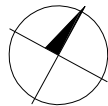
Powierzchnia użytkowa lokalu: **129,91 m²**
Kondygnacja: **Piętro 2**

Powierzchnia balkonu: **21,90 m²**



0 1 2 3m

Skala 1:100 na A4



L.p.	Pomieszczenie	Powierzchnia użytkowa [m ²]*
1	HOL	22,11
2	SALON Z KUCHNIĄ	40,37
3	ŁAZIENKA	5,46
4	SYPIALNIA	19,22
5	SYPIALNIA	13,45
6	ŁAZIENKA	6,28
7	SYPIALNIA	9,91
8	WC	2,39
9	SYPIALNIA	10,72
RAZEM		129,91

PODANE POWIERZCHNIE DOTYCZĄ STANU "PO TYNKACJI" WG NORMY PN-ISO-9836:1997
*WŁAŚCIWOŚCI UŻYTKOWE W BUDOWNICTWIE, OKREŚLANIE I OBLICZANIE WSKAZNIKÓW
POWIERZCHNIOWYCH I KUBATUROWYCH: Z TYM ŻE DO POWIERZCHNI UŻYTKOWEJ NIE
WŁICZONO POWIERZCHNI BALKONÓW I TARASÓW. POWIERZCHNIA POMIESZCZENI O WYSOKOŚCI
MNIJSZEJ OD 2,20M I WIĘKSZEJ OD 1,40M ZOSTAŁA WŁICZONA W 50%, A POWIERZCHNIA
POMIESZCZENI O WYSOKOŚĆ RÓWNEJ LUB MNIJSZEJ OD 1,40M ZOSTAŁA POMIĘNIĘTA ZGODNIE Z
ROZPORZĄDZENIEM MINISTRA TRANSPORTU, BUDOWNICTWA I GOSPODARKI MORSKIEJ Z 25
KWIEŚNIA 2012 ROKU W SPRAWIE SZCZEGÓŁOWEGO ZARZĘDZENIA I FORMY PROJEKTU
BUDOWLANEGO (DZ. U. Z 2012 R., POZ. 462 ZE ZM.), DO POWIERZCHNI UŻYTKOWEJ WŁICZONO
POWIERZCHNIE ŚCIAN DZIAŁOWYCH.

OZNACZENIA ELEKTRYCZNE:

	TABLICA MIESZKANIOWA
	SKRZYNIKA SYSTEMU domNET VIDEODOMOFON
	STEROWNIK C.O.
	ŁĄCZNIK DZWONKOWY
	WYPUST ŚWIETLNY
	WYPUST ŚWIETLNY ŚCIENNY
	ŁĄCZNIK JEDNOBIEGUNOWY
	ŁĄCZNIK SCHODOWY
	ŁĄCZNIK GRUPOWY
	GNIĄZDO 1xL+N+PE
	GNIĄZDO 1-f Z BOLCEM OCHRONNYM 16A, IP44
	WYPUST TRÓJFAZOWY
	GNIĄZDO ANTENOWE
	GNIĄZDO TELEFONICZNE
	GNIĄZDO INTERNETOWE

OZNACZENIA GNIĄZD:

L	- LODÓWKA,	h= 0,6m
OK	- OKAP,	h= 2,0m
K	- KUCHNIA,	h= 0,6m
Z	- ZMYWARKA,	h= 0,3m
P	- PRALKA,	h= 1,1m
E	- OŚWIETLENIE SZAFEK	h= 2,2m
G	- GNIĄZDO GRZAŁKI GRZEJNIKOWEJ	
KG	- KOCIOŁ GAZOWY	
POZOSTAŁE GNIĄZDA:		
KUCHNIA, ŁAZIENKA	h= 1,1m	
POZOSTAŁE POM.	h= 0,3m	

OZNACZENIA C.O. I GAZ:

	GRZEJNIK PŁYTOWY
	GRZEJNIK ŁAZIENKOWY
	GRZEJNIK PODŁOGOWY
	OGRZEWANIE PODŁOG.
	KOCIOŁ GAZOWY
	ROZDZIELACZ

OZNACZENIA POZOSTAŁE:

ho=	WYSOKOŚĆ OKNA
hp=	WYSOKOŚĆ PARAPETU WEWNĘTRZNEGO
	ŚCIANY NOŚNE I SZACHTY
	ŚCIANKI MOŻLIWE DO REARANŻACJI

OZNACZENIA WOD-KAN:

PK	PION KANALIZACYJNY
ZW	ZAWÓR WODY
	WPUSZCZ KANALIZACYJNY
	KRAN ZEWNĘTRZNY
	ZESTAW WODOMIERNY

UWAGI:

- WYMIARY OTWORÓW DRZWIOWYCH PODANO W ŚWIETLE OŚCIEŻY.
- PODANA SKALA DOTYCZY STANU SUROWEGO I MA CHARAKTER ORIENTACYJNY.
- PODANE POWIERZCHNIE MAJĄ CHARAKTER ORIENTACYJNY I MOGĄ ULEC KOREKCJI NA PODSTAWIE INWENTARYZACJI WG OBMIARU PO WYKONANIU BUDYNKU.
- PUNKTY INSTALACJI ELEKTRYCZNYCH I SANITARNYCH MOGĄ ULEC KOREKTOM ZE WZGLĘDÓW TECHNICZNYCH.