

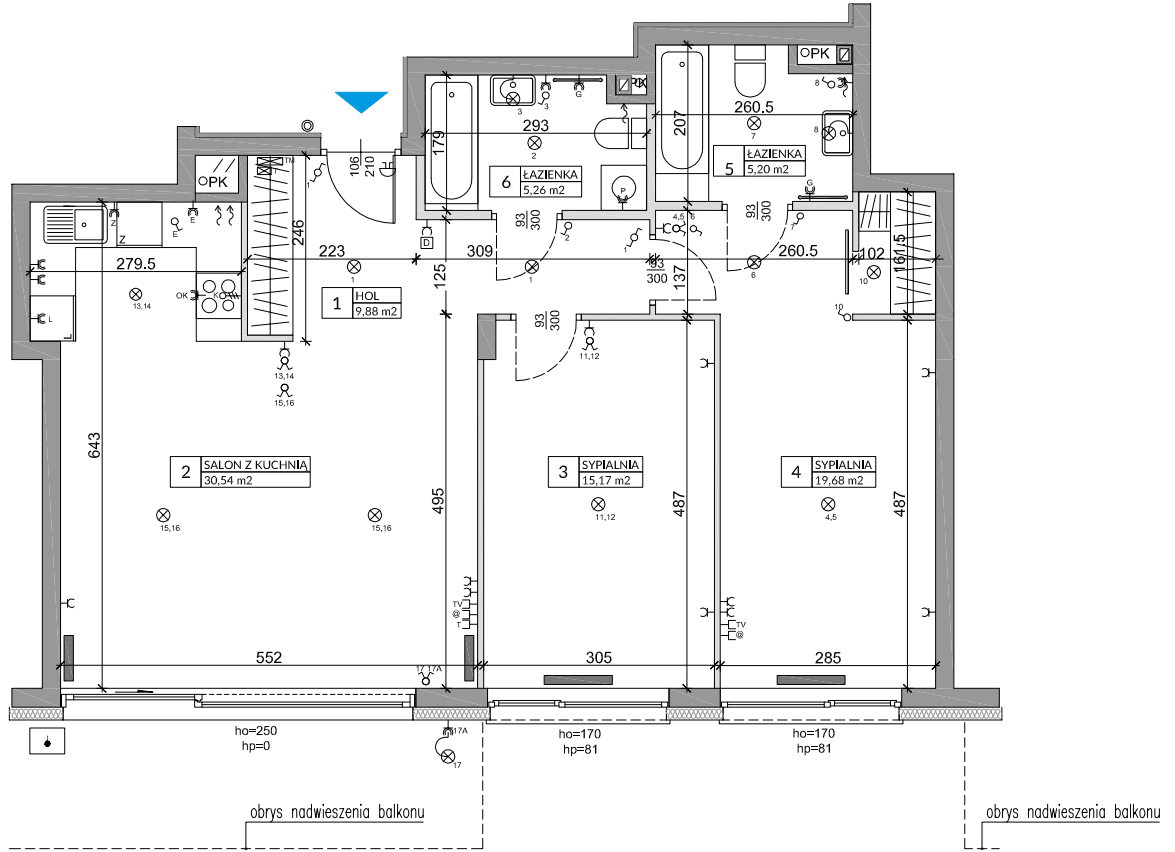
ZAŁĄCZNIK NR 1 DO PROSPEKTU INFORMACYJNEGO

Investycja: Ville Pod Skoczną
Warszawa Mokotów, ul. Potoki/ul. Cichy Potok

Oznaczenie lokalu: nr 22

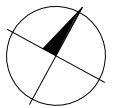
Powierzchnia użytkowa lokalu: 85,73 m²
Kondygnacja: Parter

Powierzchnia ogrodu: ok. 79 m²



0 1 2 3m

Skala 1:100 na A4



L.p.	Pomieszczenie	Powierzchnia użytkowa [m ²]
1	HOL	9,88
2	SALON Z KUCHNIĄ	30,54
3	SYPIALNIA	15,17
4	SYPIALNIA	19,68
5	ŁAZIENKA	5,20
6	ŁAZIENKA	5,26
RAZEM		85,73

PODANE POWIERZCHNIE DOTYCZĄ STANU "PO TYNKACH" WG NORMY PN-ISO-9836:1997
*WŁAŚCIWOŚCI UŻYTKOWE W BUDOWNICTWIE, OKREŚLANIE I OBLICZANIE WSKAZNIKÓW
POWIERZCHNIOWYCH I KUBATUROWYCH: Z TYM ŻE DO POWIERZCHNI UŻYTKOWEJ NIE
WŁICZONO POWIERZCHNI BALKONÓW I TARASÓW. POWIERZCHNIA POMIESZCZENI O WYSOKOŚCI
MNIJSZEJ OD 2,20M I WIĘKSZEJ OD 1,40M ZOSTAŁA WŁICZONA W 50%, A POWIERZCHNIA
POMIESZCZENI O WYSOKOŚĆ RÓWNEJ LUB MNIJSZEJ OD 1,40M ZOSTAŁA POMIENIETA ZGODNIE Z
ROZPORZĄDZENIEM MINISTRA TRANSPORTU, BUDOWNICTWA I GOSPODARNI MORSKIEJ Z 25
KWIEŚNIA 2012 ROKU W SPRAWIE SZCZEGÓŁOWEGO ZARZĘDZENIA I FORMY PROJEKTU
BUDOWLANEGO (DZ. U. Z 2012 R., POZ. 462 ZE ZM.), DO POWIERZCHNI UŻYTKOWEJ WŁICZONO
POWIERZCHNIĘ ŚCIAN DZIAŁOWYCH.

OZNACZENIA ELEKTRYCZNE:

	TABLICA MIESZKANIA
	SKRZYNIKA SYSTEMU domNET
	VIDEODOMOFON
	STEROWNIK C.O.
	ŁĄCZNIK DZWONKOWY
	WYPUST DZWONKA
	WYPUST ŚWIETLNY
	WYPUST ŚWIETLNY ŚCIENNY
	ŁĄCZNIK JEDNOBIEGUNOWY
	ŁĄCZNIK SCHODOWY
	ŁĄCZNIK GRUPOWY
	GNIAZDO 1xL+N+PE
	GNIAZDO 1-f Z BOLCEM OCHRONNYM 16A, IP44
	WYPUST TRÓJFAZOWY
	GNIAZDO ANTENOWE
	GNIAZDO TELEFONICZNE
	GNIAZDO INTERNETOWE

OZNACZENIA GNIAZD:

L	- LODÓWKĄ,	h= 0,6m
OK	- OKAP,	h= 2,0m
K	- KUCHNIA,	h= 0,6m
Z	- ZMYWARKA,	h= 0,3m
P	- PRALKA,	h= 1,1m
E	- OŚWIETLENIE	
	SZAFEK	h= 2,2m
G	- GNIAZDO GRZAŁKI	
	GRZEJNIKOWEJ	
KG	- KOCIOŁ GAZOWY	
POZOSTAŁE GNIAZDA:		
	KUCHNIA, ŁAZIENKA	h= 1,1m
	POZOSTAŁE POM.	h= 0,3m

OZNACZENIA C.O. I GAZ:

	GRZEJNIK PŁYTOWY
	GRZEJNIK ŁAZIENKOWY
	GRZEJNIK PODŁOGOWY
	OGRZEWANIE PODŁOG.
	KOCIOŁ GAZOWY
	ROZDZIELACZ

OZNACZENIA POZOSTAŁE:

ho=	WYSOKOŚĆ OKNA
hp=	WYSOKOŚĆ PARAPETU WEWNĘTRZNEGO
	ŚCIANY NOŚNE I SZACHTY
	ŚCIANKI MOŻLIWE DO REARANŻACJI

OZNACZENIA WOD-KAN:

PK	PION KANALIZACYJNY
ZW	ZAWÓR WODY
	WPUSZT KANALIZACYJNY
	KRAN ZEWNĘTRZNY
	ZESTAW WODOMIERSZOWY

UWAGI:

- WYMIARY OTWORÓW DRZWIOWYCH PODANO W ŚWIETLE OŚCIEŻY.
- PODANA SKALA DOTYCZY STANU SUROWEGO I MA CHARAKTER ORIENTACYJNY.
- PODANE POWIERZCHNIE MAJĄ CHARAKTER ORIENTACYJNY I MOGĄ ULEC KOREKCIE NA PODSTAWIE INWENTARYZACJI WG OBIARU PO WYKONANIU BUDYNKU.
- PUNKTY INSTALACJI ELEKTRYCZNYCH I SANITARNYCH MOGĄ ULEC KOREKTOM ZE WZGLĘDÓW TECHNICZNYCH.